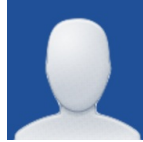


تقرير الأفضاح المالي
التقرير الربعي الثاني
جمعية المدينة لأمراض الدم الوراثية الخيرية



اعداد و اشراف

شركة بودي والعمر محاسبون قانونيون8



سعادة وكيل وزارة الموارد البشرية و التنمية الاجتماعية حفظه الله

السلام عليكم ورحمة الله وبركاته

يسرنا أن نرفق لسعادتكم التقرير الربعي الثاني من عام 2020 لجمعية جمعية المدينة لأمراض الدم
الوراثية الخيرية والتي تمت زيارتهم و ذلك في مقر الجمعية الكائن في طريق سلطنة المدينة المدينة
المنورة .

و تقبلوا فائق التقدير و الإحترام.

شركة بودي والعمر محاسبون قانونيون 8

25/03/2021

الساعة 09:00

الفهرس:

- 1- البيانات الأساسية للجمعية
- 2- السجلات و المستندات
- 3- الأصول
- 4- بيانات الإلتزامات و صافي الأصول
- 5- مصاريف الزكاة
- 6- تقرير التبرعات و الإيرادات
- 7- تقرير المصروفات (التصنيف الوظيفي للمصروفات)
- 8- تقرير أرصدة البرامج و الأنشطة (صافي الأصول المقيدة)
- 9- ملاحظات المراجع القانوني

1- البيانات الأساسية للجمعية

إسم الجمعية : جمعية المدينة لأمراض الدم الوراثية الخيرية

صافي الاصول : 13224955

رقم التسجيل : 544

تاريخ التأسيس :

العنوان : طريق سلطنة المدينة المنورة , المملكة العربية السعودية

الهاتف : 0148463464

الإيميل : info@mbd.org.sa

جوال المسؤول المالي :

الرمز البريدي : 11516

2- السجلات و المستندات

الملاحظات	نظام تخطيط الموارد	نموذج إكسل	منتظم	يدوي	البيان
	لا	لا	نعم	لا	دفتر اليومية
	لا	لا	نعم	لا	دفتر الاستاذ العام
	لا	لا	نعم	لا	دفتر الجرد
	لا	لا	نعم	لا	سجل الاصول الثابتة
	لا	لا	نعم	لا	دفتر الصندوق
	لا	لا	نعم	لا	دفتر البنك
	لا	لا	نعم	لا	سجل العهدة
	لا	لا	نعم	لا	سجل العضوية
	لا	لا	نعم	لا	سجل اجتماعات مجلس الادارة
	لا	لا	نعم	لا	سجل التبرعات العينية (خيرية)
	لا	لا	نعم	لا	سجل التبرعات النقدية (خيرية)
	لا	لا	نعم	لا	سند القبض (نقدي)
	لا	لا	نعم	لا	سند استلام (عيني)
	لا	لا	نعم	لا	سند الصرف
	لا	لا	نعم	لا	سند قيد يومية
	لا	لا	نعم	لا	كرت الصنف
	لا	لا	نعم	لا	اذن صرف عيني (اخراج)
	لا	لا	نعم	لا	اذن استلام عيني (ادخال)

3- الأصول

المبلغ	الأصول	٦
الأصول المتداولة		
6,434,342.58	نقدية وودائع في البنوك	11101
9,518.5	الذمم المدينة	114
74,400.0	مصروفات مدفوعة مقدماً	115
362,500.0	إيرادات وتبرعات مستحقة	116
173,851.45	المخزون	117
الأصول غير المتداولة		
4,244,889.9	الأصول الثابتة	121
17,627.0	اعمال رأسمالية تحت الانشاء " مشاريع تحت التنفيذ "	124
أصول الأوقاف		
2,662,500.0	النقدية الموقوفة	131

4- بيانات الإلتزامات و صافي الأصول

المبلغ	الإلتزامات و صافي الأصول		٦
	الالتزامات المتداولة		21
12,100.0	مصروفات مستحقة	214	
43,275.0	الذمم الدائنة	213	
2,800.0	ايرادات وتبرعات مقدمة	215	
	الالتزامات غير المتداولة		22
50,756.25	المخصصات	224	
219,743.0	مجمعات الإهلاك والاستنفاد	225	
426,000.0	مجمعات الإهلاك والاستنفاد للأصول الوقفية	227	
	صافي الأصول		23
13,224,955.0	صافي الأصول غير المقيدة	23101	

5- مصاريف الزكاة

المبلغ	البيان
0.0	رصيد الزكاة أول الفترة
0.0	الزكوات المحصلة خلال الفترة
0.0	رصيد بند الزكاة خلال الفترة
	مصرفات الزكاة
0	إجمالي المنصرف
0.0	رصيد الزكاة آخر الفترة

6- تقرير التبرعات و الإيرادات

البيان	التبرعات	الإيرادات	الإجمالي
[3] التبرعات والإيرادات	0.0	0.0	0.0
[31101] زكاة	34,791.98	0	34,791.98
[31105009] المنح الحكومي - البحوث والمؤازرة	3,201.8	0	3,201.8
[311] إيرادات وتبرعات مقيدة	37,993.78	0.0	37,993.78
[31201] تبرعات وهبات غير مقيدة - نقدية	378,156.33	0	378,156.33
[31205] إيرادات غير مقيدة	0	4,200.0	4,200.0
[312] إيرادات وتبرعات غير مقيدة	378,156.33	4,200.0	382,356.33
[31301] تبرعات نقدية لبناء أو شراء أوقاف	153,447.0	0	153,447.0
[313] إيرادات وتبرعات اوقاف	153,447.0	0.0	153,447.0

7- تقرير المصروفات (التصنيف الوظيفي للمصروفات)

رقم الحساب	الحساب	المبلغ	المصاريف الإدارية و مصاريف الحكومة	مصاريف البرامج و الأنشطة	المصاريف الإدارية المحملة على النشاط	مصاريف الأوقاف	مصاريف مراكز جمع الأموال
41	المصاريف العمومية والإدارية	384,030.13	384,030.13	0.0	0.0	0.0	0.0
411	تكاليف العاملين / الموظفين	350,764.24	350,764.24	0.0	0.0	0.0	0.0
412	التكاليف التشغيلية	32,615.89	32,615.89	0.0	0.0	0.0	0.0
413	مصاريف الإستهلاك والاستنفاد	650.0	650.0	0.0	0.0	0.0	0.0
42	مصاريف البرامج و الأنشطة	226,469.8	0.0	226,469.8	0.0	0.0	0.0
421	مصاريف برامج و أنشطة مقيدة	115,274.6	0.0	115,274.6	0.0	0.0	0.0
422	مصاريف برامج و أنشطة غير مقيدة	111,195.2	0.0	111,195.2	0.0	0.0	0.0
43	مصاريف وتوزيعات عوائد الأوقاف	53,250.0	0.0	0.0	0.0	53,250.0	0.0
431	مصاريف وتوزيعات عوائد الأوقاف	53,250.0	0.0	0.0	0.0	53,250.0	0.0

8- تقرير أرصدة البرامج و الأنشطة (صافي الأصول المقيدة)

مصاريف أرصدة البرامج و الأنشطة

المبلغ	الحساب
--------	--------

إيرادات أرصدة البرامج و الأنشطة

المبلغ	الحساب
--------	--------

9- ملاحظات المراجع القانوني

نص الملاحظة	نوع الملاحظة	هل سبق تكرار الملاحظة ؟	التوصيات
-------------	--------------	-------------------------	----------

25/03/2021
الساعة 09:00

*** نهاية التقرير ***